

Die Jenaer Leiterplatten GmbH hat sich seit ihrer Gründung 1992 zu einem der führenden Leiterplattenhersteller in Deutschland entwickelt. Unsere 85 Mitarbeiter setzen auf einer Produktionsfläche von 4.600 m² die Wünsche unserer Kunden um. Unser Leistungsspektrum umfasst Platinen für den Muster- und Prototypenbereich, sowie Klein- und Mittelserien. Alle Produkte liefern wir auch im Eildienst.

CAM – Mitarbeiter/ in (m/w)

Einstellung: zum nächst möglichen Zeitpunkt

Ihre Aufgaben

Zum nächstmöglichen Zeitpunkt suchen wir zur Unterstützung unserer CAM - Abteilung eine/n Mitarbeiter/in für die Erstellung von Leiterplattenlayout. Nach einer Einarbeitungszeit sind Ihre Aufgaben im Wesentlichen:

- Arbeit an Grafikstationen
- Machbarkeitsanalyse zur Herstellung von Leiterplatten
- Auftragsbearbeitung von Leiterplattenaufträgen im CAM-Bereich
- Erstellung der Fertigungsdokumentationen entsprechend Anforderungen
- Anwendung von Kenntnissen der technisch-technologischen Abläufe zur Herstellung von unbestückten Leiterplatten
- Anpassung und Ausgabe von Maschinendaten

Ihr Profil

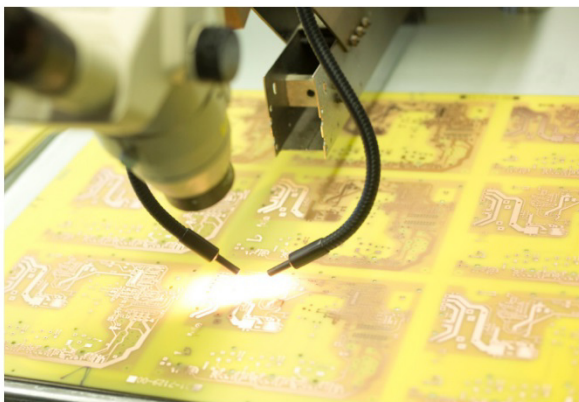
- Sicherer Umgang mit CAD / CAM – Technik
- Selbständiges Arbeiten , Teamfähigkeit , Flexibilität
- Bereitschaft zum Arbeiten in Dreifach-Schicht
- Exaktes sorgfältiges Arbeiten unter Einhaltung aller Sicherheitsvorschriften

Wir bieten

- Ausreichende Einarbeitungszeit
- Leistungsgerechte Bezahlung
- Schichtzuschläge in voller Höhe ab dem 1. Tag

Bewerbungsunterlagen

Bitte per E-Mail als PDF! (Anschreiben, Lebenslauf, (Arbeits-) Zeugnisse)



Bewerben Sie sich jetzt!

Wir freuen uns auf Sie und Ihre aussagekräftige Bewerbung per Mail an jobs@jlp.de

Jenaer Leiterplatten GmbH

Prüssingstr. 31
07745 Jena

Tel: + 49 (0 36 41) 62 16 - 0
Fax: + 49 (0 36 41) 62 16 - 55

E-Mail: jobs@jlp.de