

Die Jenaer Leiterplatten GmbH hat sich seit ihrer Gründung 1992 zu einem der führenden Leiterplattenhersteller in Deutschland entwickelt. Unsere knapp 90 Mitarbeiter setzen auf einer Produktionsfläche von 4.600 m² die Wünsche unserer Kunden um. Unser Leistungsspektrum umfasst Platinen für den Muster- und Prototypenbereich, sowie Klein- und Mittelserien. Alle Produkte liefern wir auch im Eildienst.

Maschinenbediener/in für Prüfmaschinen

Ihre Aufgaben

- Durchführung von Prüf-, Mess- und Kontrollaufgaben im Bereich der Qualitätssicherung
- Bedienung von Prüfmaschinen nach vorheriger Einweisung

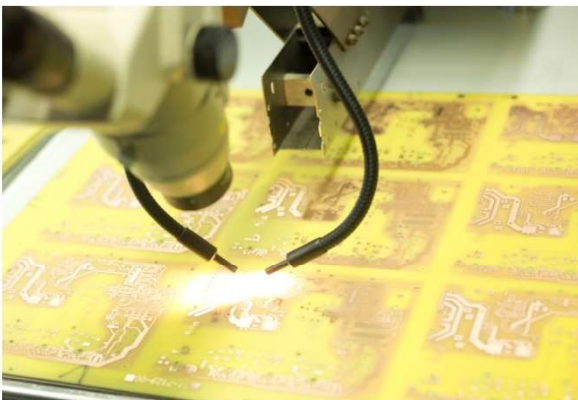
Voraussetzungen

- Berufserfahrung nicht notwendig
- gutes technisches Verständnis
- hohes Maß an Qualitätsbewusstsein
- Bereitschaft zur Schichtarbeit
 - Frühschicht ab 5.30 Uhr
 - Spätschicht von Mo bis Do ab 14.30 Uhr und freitags ab 13 Uhr
- geübter Umgang mit dem PC

Unser Angebot

- langfristiger Arbeitsplatz
- Schichtvergütung ab dem 1. Tag
- gute Verkehrsanbindung (öffentlicher Nahverkehr)
- überwiegend sitzende Tätigkeit in klimatisierten Räumen
- umfassende Einarbeitung

Bitte beachten Sie, dass wir nur vollständige Bewerbungsunterlagen, bestehend aus Anschreiben, Lebenslauf sowie (Arbeits-)Zeugnisse, berücksichtigen.



Bewerben Sie sich jetzt!

Wir freuen uns auf Sie und Ihre aussagekräftige Bewerbung per Mail an jobs@jlp.de

Jenaer Leiterplatten GmbH

Prüssingstr. 31
07745 Jena

Tel: + 49 (0 36 41) 62 16 - 0
Fax: + 49 (0 36 41) 62 16 - 55

E-Mail: jobs@jlp.de