

Die Jenaer Leiterplatten GmbH hat sich seit ihrer Gründung 1992 zu einem der führenden Leiterplattenhersteller in Deutschland entwickelt. Unsere knapp 90 Mitarbeiter setzen auf einer Produktionsfläche von 4.600 m² die Wünsche unserer Kunden um. Unser Leistungsspektrum umfasst Platinen für den Muster- und Prototypenbereich, sowie Klein- und Mittelserien. Alle Produkte liefern wir auch im Eildienst.

Versandmitarbeiter/ in

Einstellung sofort

Ihre Aufgaben

Im Wesentlichen umfassen die Aufgaben folgende Punkte:

- Warenannahme von Bestellungen
- Vorbereitung des Versandes von Leiterplatten und anderer Transportgüter
- Erstellung der Liefer-, Versand- und Begleitpapiere
- Zollpapiere erstellen
- Verpacken von Leiterplatten und anderen Transportgütern
- Berechnung von Verpackungs- und Versandkosten
- Überprüfen von Frachtkostenrechnungen
- Bedienung von Lagerverwaltungssystemen, Verpackungsmaschinen und Transportgeräten
- Operative Aufgaben

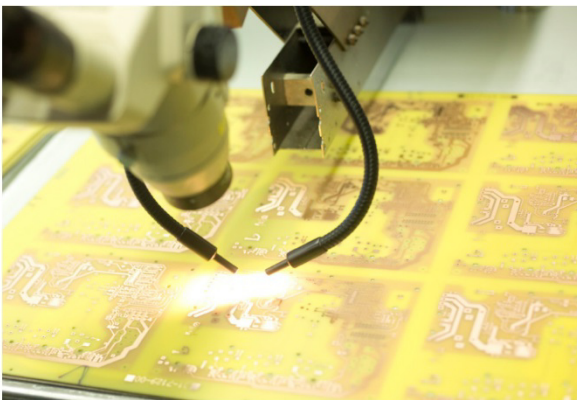
Voraussetzungen

- Abgeschlossene Berufsausbildung als Fachkraft für Lagerwirtschaft oder vergleichbarer Ausbildung
- Kenntnisse im Umgang mit dem PC (MS-Office-Anwendungen)
- Selbständiges, eigenverantwortliches, sorgfältiges und kundenorientiertes Arbeiten
- Schnelle Auffassungsgabe
- Belastbarkeit

Bewerbungsunterlagen

Gerne per E-Mail! Bitte beachten Sie, dass wir nur vollständige Bewerbungsunterlagen berücksichtigen.

- Anschreiben
- Lebenslauf
- Arbeitszeugnisse



Bewerben Sie sich jetzt!

Wir freuen uns auf Sie und Ihre aussagekräftige Bewerbung per Mail an jobs@jlp.de

Jenaer Leiterplatten GmbH

Prüssingstr. 31
07745 Jena

Tel: + 49 (0 36 41) 62 16 - 0
Fax: + 49 (0 36 41) 62 16 - 55

E-Mail: jobs@jlp.de